

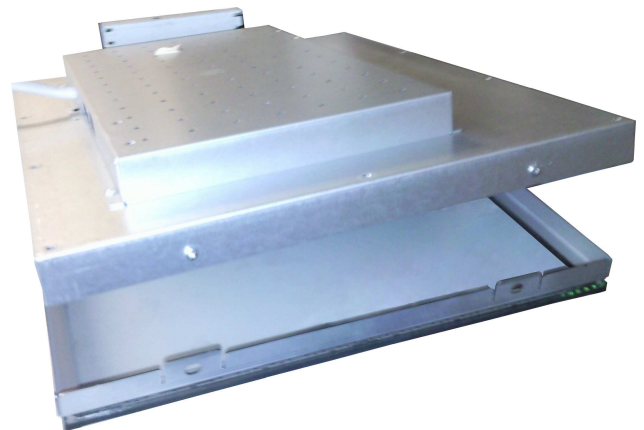
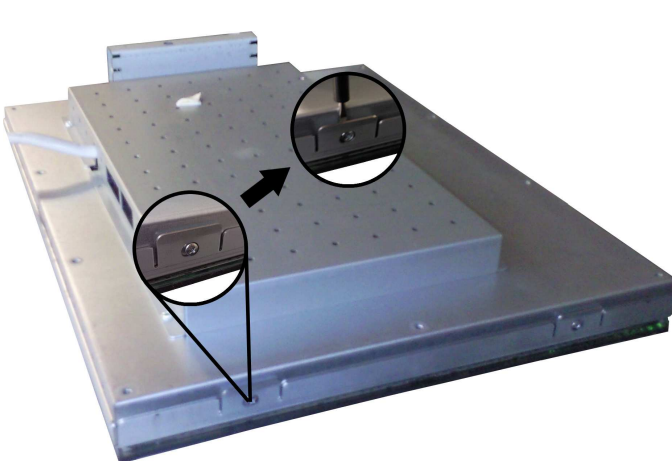
# Touch Ausbau



Arbeiten am Gerät grundsätzlich im spannungslosen Zustand durchführen!



1. Kabelverbindung des Monitors trennen und Kabelbaum freilegen (Kabelbinder an Monitorleitung entfernen).
2. Touchcontroller von Anschlussleitung trennen (**am Controller nicht im Gehäuse**)
3. Monitor inkl. Touchscheibe ausbauen (Ausbau abhängig vom Gehäuse)
4. Monitor flach auf einen Tisch legen und Befestigungsklammern mit einem Schraubendreher leicht nach vorne ziehen (siehe Bild) und anschließend den Monitor hoch ziehen.



5. Der Monitor kann schräg entnommen werden.
6. Der Rückbau kann in umgekehrter Reihenfolge durchgeführt werden.
7. Beim Wiedereinbau den Monitor von rechts in den Rahmen schieben. Legen Sie den Rahmen so auf einen Tisch, dass der Touchcontroller auf der linken Seite ist. Das Anschlusskabel muss beim Einbau nach unten aus dem Monitor geführt sein.

## !!! Wichtig !!!

**Touchscheibe immer nur flach ablegen, nicht auf die Kanten aufsetzen, diese könnten brechen.**

Versuchen Sie niemals den Monitor und die Touchscheibe mit Gewalt zu trennen.

Nie direkt mit Werkzeug im Bereich der Touchscheibe arbeiten oder versuchen die Touchscheibe vom Halterahmen zu trennen.